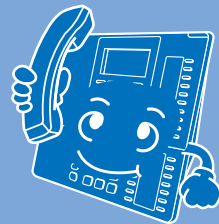


SAMSUNG

# OfficeServ

## SMT-i5220



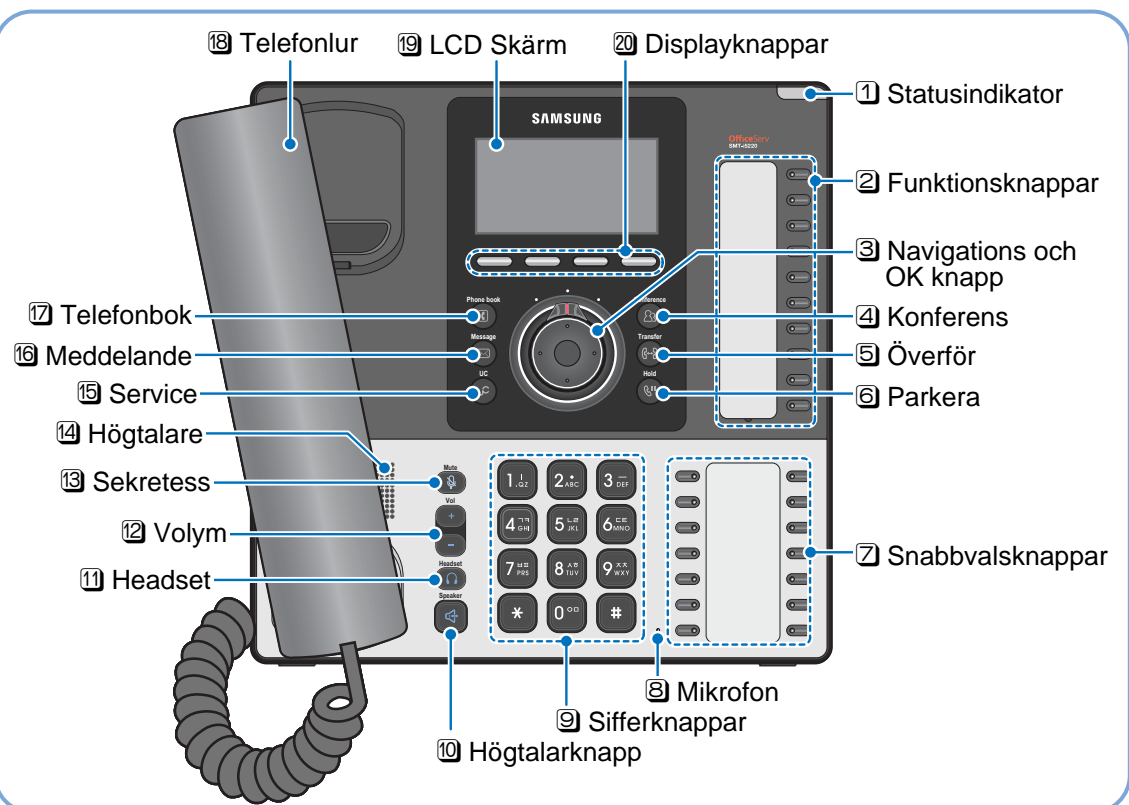
OfficeServ  
SMT-i5220

- English** IP Phone Quick Reference Guide  
**Español** Guía de Referencia Rápida Teléfono IP  
**Danish** IP Telefon Kvik vejledning  
**Dutch** Verkorte toestel handleiding  
**Suomi** Pikaohje  
**Português** Guia de Referência Rápida  
**Svenska** Snabbguide  
**Greece** Σύντομος Οδηγός Χρήσης Τηλεφώνου IP  
**Deutsch** IP-Phone Kurzanleitung  
**Italiano** IP Phone Guida Veloce  
**Russia** Краткое руководство по IP-телефону  
IP电话快速参考指南

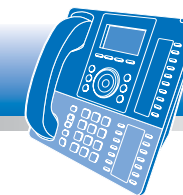
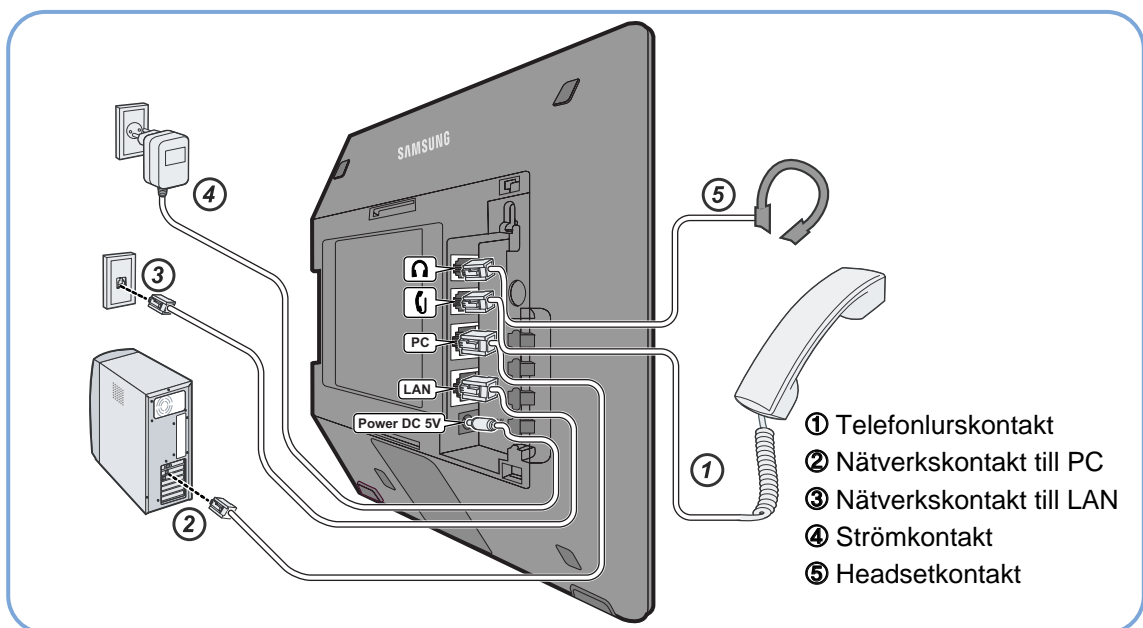




## Funktionsöversikt



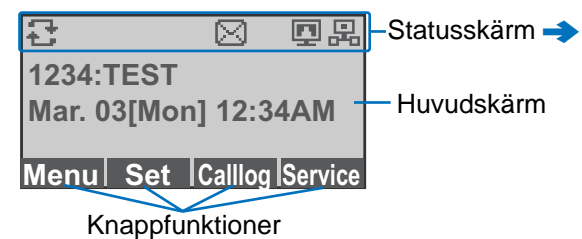
## Anslutningar



## Ringa / Ta emot samtal

Att ringa ett samtal	<p>Slå önskat nummer</p> <p>Om telefon är i Normalt läge → Samtalet startas</p> <p>Om telefon är i mobilt läge → Send (Displayknapp) → Samtalet startas</p>
Besvara ett samtal	<p>Samtalet startas</p>
Ringa via samtalsloggen	<p>Call Log (Displayknapp) → Välj önskat nummer → Send (Displayknapp) eller Enter [OK] på navigationsknappen → Send (Displayknapp)</p>
Ringa via elefonboken	<p>Phone book → Välj Gruppen → Välj nummer → Send (Displayknapp) eller Enter [OK] på navigationsknappen → Send (Displayknapp)</p>
Ändra volym	<p>Under ett samtal</p> <p>För att höja → Vol +</p> <p>För att sänka → Vol -</p>
Avsluta samtalet	<p>För att avsluta</p>

## LCD Skärm



	Vidarekoppling
	Stör Ej
	Sekretess På
	SRTP På
	Nytt textmeddelande
	Högtalartelefon aktiv
	Headsetläge På
	PC koppling är aktiv
	Serverkoppling är aktiv
	Serverkoppling otillgänglig